

令和6年度  
名城大学附属高等学校 一般入学試験  
注 意 事 項  
《高校会場》

《高校会場》

知多市・常滑市・半田市・知多郡・愛西市・弥富市・津島市・海部郡・知立市・刈谷市・高浜市・碧南市・西尾市・岡崎市・蒲郡市・安城市・額田郡・豊橋市・新城市・田原市・豊川市・北設楽郡・愛知県外・国外の各中学校の受験生のみです。注意してください。

**試験日：令和6年1月25日（木）**

- 1 当日持参するもの
  - ① 受験票
  - ② 筆記用具（HBまたはBの黒鉛筆、プラスチック消しゴム）
  - ③ 腕時計（時計以外の機能の付いているものは不可）※上履きは必要ありません。
- 2 試験場では、受験票を必ず机の上に置いてください。
- 3 受験票を紛失したときは、入試本部へ申し出てください。
- 4 入室完了時間（8時15分）までに試験場に入室してください。  
※別紙の受験会場案内図で、試験場を確認してください。  
※試験会場は7時15分から開場します。
- 5 国語と理科、英語と社会は続けて試験を実施します。
- 6 試験終了後、校内で昼食をとることができます。  
昼食会場については当日の指示に従ってください。
- 7 換気のため窓の開放を行う時間帯があります。  
上着など暖かい服装を持参してください。
- 8 名鉄名古屋本線時刻表は、別紙または本校ホームページをご確認ください。

～保護者の方へお願い～

試験当日は**駐車場が使用できません**。また、交通渋滞等も予想されますので、自家用車での送迎はご遠慮ください。

# 名城大学附属高等学校周辺図

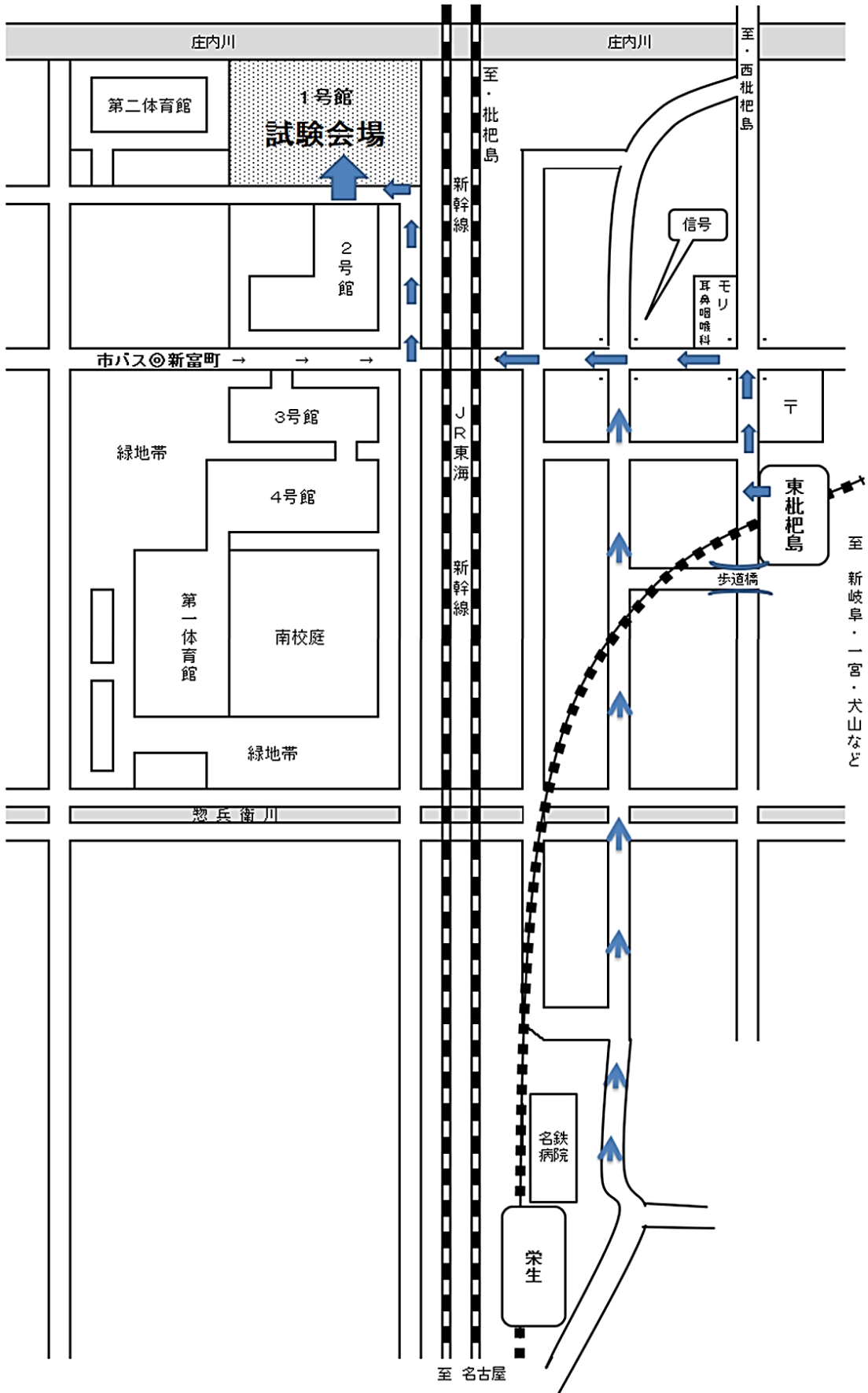
ひがしひわじま

さこう

1 名鉄『東枇杷島』徒歩約5分(普通のみ停車)、『栄生』徒歩約8分(急行・準急および普通)

しんとみちよう

2 市バス『新富町』徒歩約2分(名古屋駅1番のりば:名駅29※名古屋駅循環左回り)



# 名城大学附属高等学校入学試験時刻表

令和6年1月25日（木）は受験生のため、一部の急行・準急列車を「東枇杷島駅」に臨時停車いたしますのでご利用ください。

## 岐阜・一宮方面からの発車時刻（臨時停車はありません。すべて須ヶ口駅で乗り換えが必要です。）

始発	行先	種別	列車番号	両数		岐阜	笠松	新木曾川	一宮	国府宮	新清洲	須ヶ口着
岐阜	中部国際空港	急行	720E	4		6:23	6:28	6:33	6:38	6:43	6:48	6:51
岐阜	河和	快速急行	700B	6		6:44	6:49	6:53	6:58	7:03	7:08	7:11
一宮	中部国際空港	快速急行	702E	6					7:08	7:13	7:20	7:23

⇒  
⇒  
⇒

は東枇杷島駅臨時停車列車

須ヶ口駅での乗換列車

乗換列車	須ヶ口発	東枇杷島着	備考欄
① 760C	6:52	7:01	須ヶ口乗換え4番線→3番線
② 742	7:16	7:21	須ヶ口乗換え4番線→3番線 須ヶ口から準急 臨時停車
③ 762	7:27	7:35	須ヶ口乗換え4番線→3番線

※下記津島方面からの①から③の列車に乗り換えとなります。

## 津島方面からの発車時刻

始発	行先	種別	列車番号	両数		弥富	佐屋	津島	勝幅	木田	甚目寺	須ヶ口	二ツ杵	東枇杷島着	備考欄
弥富	河和	普通	760C	4	①	6:21	6:27	6:33	6:37	6:42	6:47	6:52	6:58	7:01	
弥富	本宿	普通	742	6	②	6:46	6:52	6:57	7:01	7:06	7:12	7:16	7:18	7:21	須ヶ口から準急 臨時停車
佐屋	豊明	普通	762	6	③		6:57	7:07	7:12	7:17	7:22	7:27	7:31	7:35	

## 犬山・岩倉方面からの発車時刻（臨時停車はありません。）

始発	行先	種別	列車番号	両数		新鵜沼	犬山	扶桑	柏森	江南	岩倉	西春	上小田井	東枇杷島着	備考欄
新鵜沼	東岡崎	普通	790	4		6:28	6:32	6:38	6:41	6:44	6:53	6:59	7:02	7:09	
新鵜沼	豊橋	普通	792	6		6:50	6:55	7:01	7:03	7:06	7:15	7:21	7:24	7:31	

## 東岡崎・知立方面からの発車時刻

始発	行先	種別	列車番号	両数	国府	東岡崎	新城	知立	前後	鳴海	神宮前	金山	名古屋	栄生着	東枇杷島着	備考欄
豊明	岐阜	普通	753	2				豊明発6:35	6:38	6:46	7:02	7:06	7:11	7:14	7:16	2両のため混雑いたします
本宿	新鵜沼	普通	771	4	本宿発6:16	6:30	6:37	6:42	6:51	6:56	7:05	7:08	7:13	7:16	7:17	東岡崎から急行 臨時停車
伊奈	新鵜沼	普通	781	4	5:46	6:10	6:28	6:34	6:44	6:57	7:11	7:14	7:20	7:22	7:23	神宮前から準急 臨時停車
伊奈	岩倉	急行	791	6	6:22	6:40	6:48	6:53	6:59	7:04	7:13	7:16	7:22	7:25	7:27	神宮前から普通
豊明	岐阜	普通	755	4				豊明発6:52	6:54	7:06	7:21	7:24	7:30	7:32	7:34	

### 常滑・河和方面からの発車時刻

始 発	行先	種別	列車番号	両数	河 和	内 海	富 貴	常 滑	半 田	太田川	神宮前	金 山	名古屋	栄生着	東枇杷島着	備 考 欄
内 海	弥 富	普 通	743B	6		5:51	6:09	—	6:21	6:38	6:52	6:55	7:00	7:03	7:04	半田から急行 神宮前から準急 臨時停車
中部国際 空港	岐 阜	急 行	721F	6			空港発6:11	6:16	—	6:36	7:04	7:09	7:15	7:18	7:19	太田川から普通 神宮前から急行 臨時停車 後2両締切
河 和	佐 屋	普 通	745B	4	6:01	—	6:14	—	6:26	6:55	7:09	7:12	7:17	7:20	7:21	太田川から急行 臨時停車
河 和	一 宮	普 通	723B	6	6:29	—	6:37	—	6:48	7:05	7:17	7:20	7:26	7:29	7:30	半田から急行 臨時停車
中部国際 空港	新可児	準 急	4783F	6			空港発6:43	6:48	—	7:08	7:23	7:26	7:32	7:34	7:35	臨時停車

### 【お願い】

※当日は、時間に余裕を持って試験会場へお越しください。

※当日は、お帰りの切符売場の混雑が予想されますので、お帰りの乗車券をお求めになって試験会場へお越しください。

### 【お帰りの列車：名古屋方面 13時00分～14時00分の間】

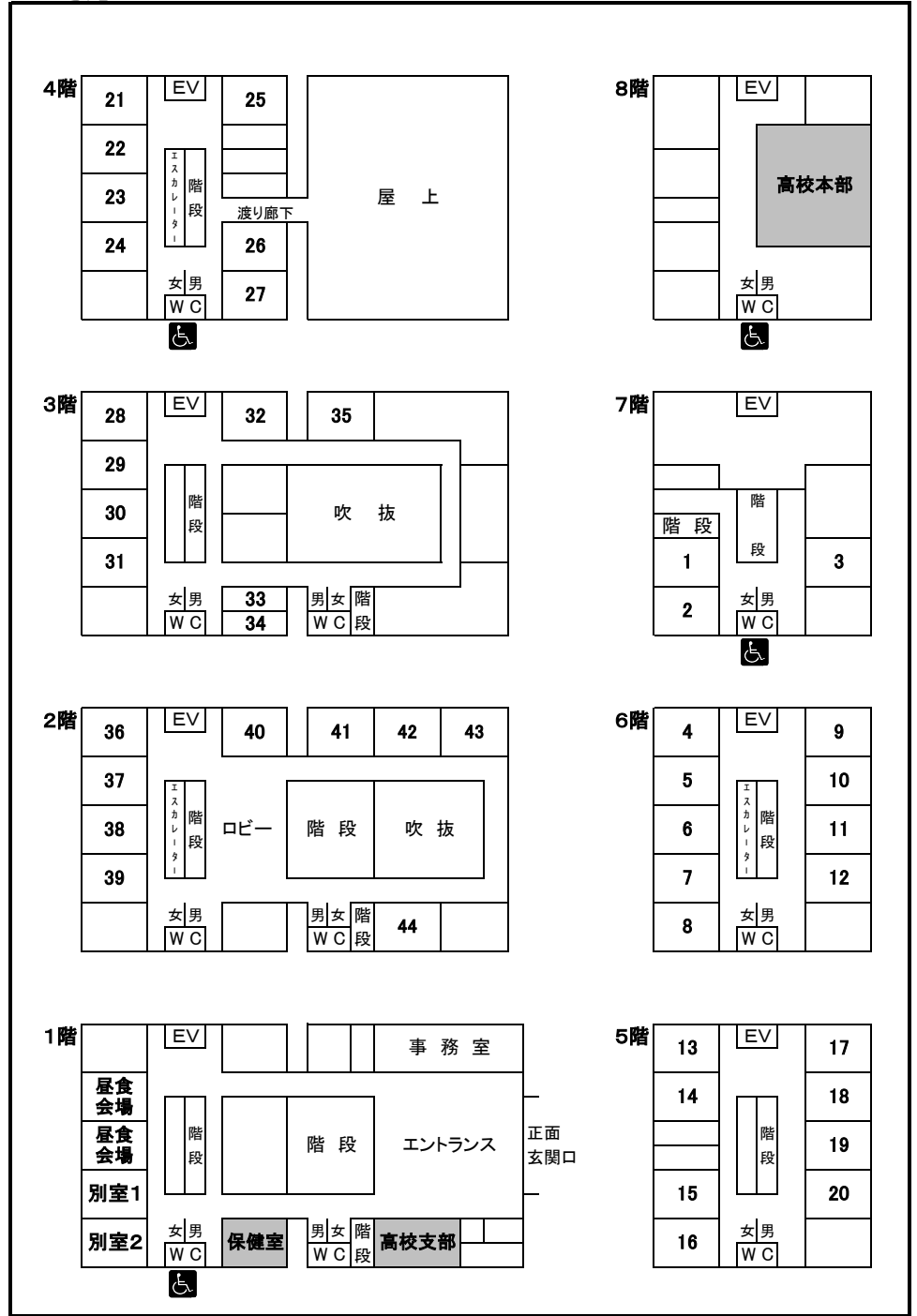
種別	行 先	東枇杷島駅	栄生駅	備 考
普通	東岡崎	04	06	
急行	豊橋	08	10	東枇杷島駅臨時停車
準急	中部国際空港	10	12	東枇杷島駅臨時停車
普通	吉良吉田	16	18	名古屋から急行
普通	東岡崎	19	21	
普通	東岡崎	34	36	
普通	吉良吉田	46	48	名古屋から急行
普通	東岡崎	49	51	

令和6年度 名城大学附属高等学校  
一般入学試験 会場配置図 《高校会場》

1号館

校舎	階数	会場	受験番号	
1号館	8階	高校本部		
	7階	1	10001 ~ 10040	
		2	10041 ~ 10080	
		3	10081 ~ 10120	
	6階	4	10121 ~ 10160	
		5	10161 ~ 10200	
		6	10201 ~ 10240	
		7	10241 ~ 10280	
		8	10281 ~ 10320	
		9	10321 ~ 10360	
		10	10361 ~ 10400	
		11	10401 ~ 10440	
		12	10441 ~ 10480	
		5階	13	10481 ~ 10520
			14	10521 ~ 10560
			15	10561 ~ 10600
	16		10601 ~ 10640	
	17		10641 ~ 10680	
	18		10681 ~ 10720	
	19		10721 ~ 10760	
	20		10761 ~ 10800	
	4階	21	10801 ~ 10840	
		22	10841 ~ 10880	
		23	20001 ~ 20040	
		24	20041 ~ 20080	
		25	20081 ~ 20120	
		26	20121 ~ 20160	
		27	20161 ~ 20200	
	3階	28	20201 ~ 20240	
		29	20241 ~ 20280	
		30	20281 ~ 20320	
		31	20321 ~ 20360	
		32	20361 ~ 20400	
		33	20401 ~ 20440	
		34	20441 ~ 20480	
35		20481 ~ 20520		
2階		36	20521 ~ 20560	
	37	20561 ~ 20600		
	38	20601 ~ 20640		
	39	20641 ~ 20680		
	40	30001 ~ 30040		
	41	30041 ~ 30080		
	42	30081 ~ 30120		
	43	30121 ~ 30160		
	44	10881 ~ 10885		
		20681 ~ 20693		
		30161 ~ 30163		
1階	別室1			
	別室2			
	保健室			
	高校支部			

1号館



2号館

